

## FINAL

Γλυφάδα ΕΣ **67** - **53** ΑΣ Πέρα

38%	3 / 8	FT	17 / 22	77%
49%	23 / 47	2p	12 / 36	33%
33%	6 / 18	3p	4 / 20	20%
40	33 - 7	Rb	30 - 10	40
14		Tu	16	

Referees: Θεοδωρόπουλος, Αντωνιάδης, Τερζής

Each Period	1st	2nd	3rd	4th
Γλυφάδα ΕΣ	20	17	15	15
ΑΣ Πέρα	12	12	8	21

End of Period	1st	2nd	3rd	4th
Γλυφάδα ΕΣ	20	37	52	67
ΑΣ Πέρα	12	24	32	53



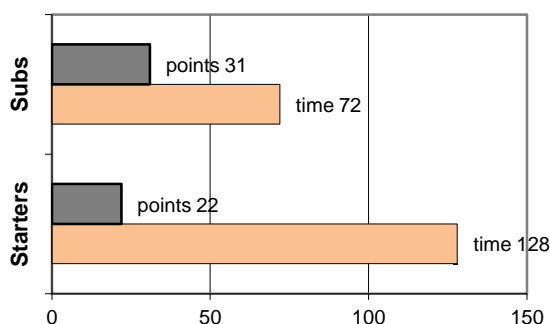
Coach: Γκαναβίας Π. - Φέρτης Ηλ.

Α.Σ. ΠΕΡΑ

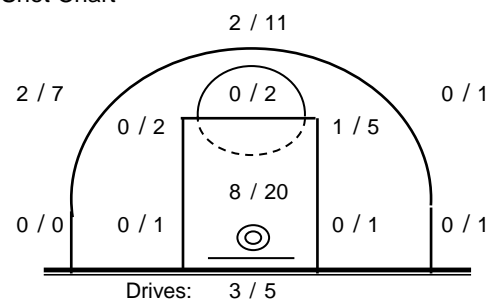
Fast Breaks 3 / 5

# Player	Time (min)	Points	Ft	2p	3p	+/-	Rebs	As	St	Tu	Bl	Fouls	Rkg*		
							de	of				Wo	Co		
4 Βαρδάλος Ηλ.	30	7	4 / 4	0 / 0	1 / 5	1	8	1	2	0	5	0	5	4	9
5 Οικονόμου Μ.	31	8	1 / 2	2 / 2	1 / 7	-6	0	0	1	1	2	0	5	2	1
16 Λάμπρου Π.	19	6	4 / 4	1 / 2	0 / 1	-9	5	1	1	0	1	1	1	1	11
7 Καδηγιαννόπουλος Γ	21	3	1 / 2	1 / 8	0 / 0	-17	5	1	1	3	1	1	1	2	5
8 Ζέγγος Θ.	32	4	1 / 2	0 / 3	1 / 3	-19	2	0	1	1	1	0	3	3	1
9 Τσαπραλής Ελ.	0	0	0 / 0	0 / 0	0 / 0	0	0	0	0	0	0	0	0	0	-
10 Φωτόπουλος Θ.	0	0	0 / 0	0 / 0	0 / 0	0	0	0	0	0	0	0	0	0	-
11 Καμπούρης Θ.	12	6	2 / 4	2 / 4	0 / 0	-4	2	2	0	0	1	0	2	0	5
12 Πιτούλης Αχ.	26	2	0 / 0	1 / 7	0 / 2	-17	3	3	3	2	2	0	2	0	3
13 Σωτηράκης Κ.	18	14	4 / 4	5 / 8	0 / 1	5	5	1	1	0	1	1	5	2	17
17 Σκαλούμπakas Ν.	0	0	0 / 0	0 / 0	0 / 0	0	0	0	0	0	0	0	0	0	-
15 Βουρδέλης Γ.	11	3	0 / 0	0 / 2	1 / 1	-4	0	1	0	0	0	0	0	0	2
Team							0	0			2	0	0		
1st quarter		12	1 / 2	4 / 8	1 / 4		7	4	3	0	7	0	5	2	11
2nd quarter		12	6 / 7	3 / 8	0 / 6		6	1	1	4	5	1	5	4	8
3rd quarter		8	2 / 4	0 / 9	2 / 5		8	1	3	2	3	0	7	5	5
4th quarter		21	8 / 9	5 / 11	1 / 5		9	4	3	1	1	2	7	3	28
Final Stats	200	53	17 / 22	12 / 36	4 / 20	-70	30	10	10	7	16	3	24	14	52
			77%	33%	20%		40								

Starters- Subs ratio



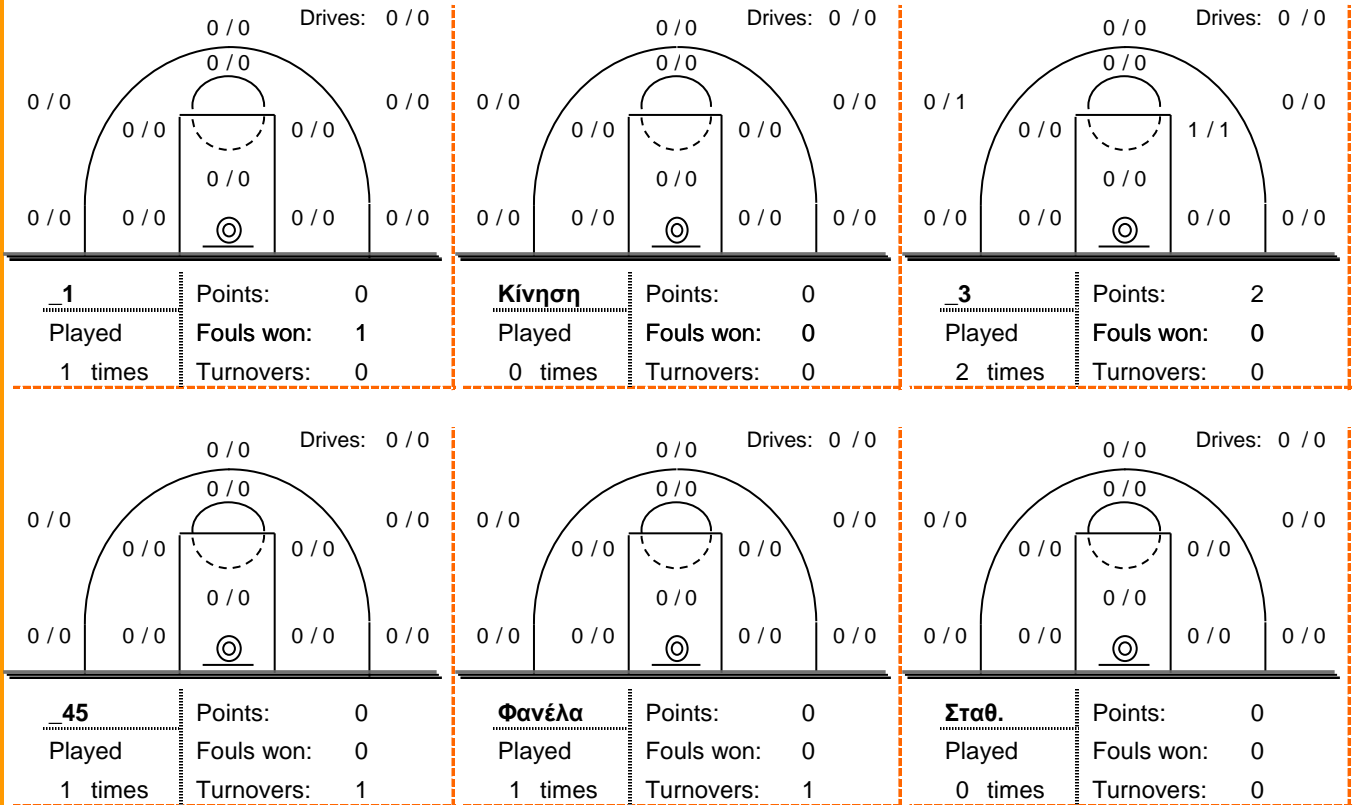
Shot Chart



\*Ranking= Pts+Rebs+As+St+B-Mished Shots-Tu (Time Played&gt;7min.)

## Offense Analysis

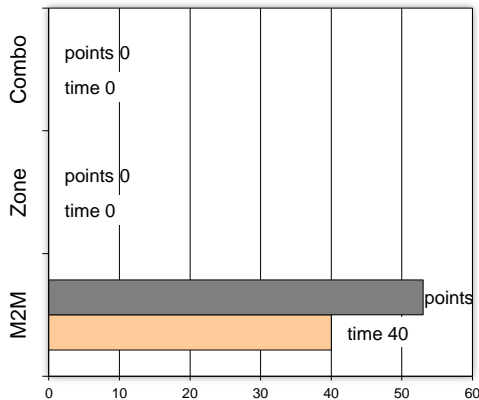
### Play performance:



### Against Defense Types:

### Turnovers:

### Fast breaks:



Έγιναν 16 λάθη  
1 ήταν χρονικές υπερβάσεις,  
1 ήταν παραβάσεις γραμμών,  
14 ήταν λάθη κατοχής και  
0 ήταν βήματα ή μεταφορά.

Επετεύχθησαν 3 αιφνιδιασμοί  
1 ήταν πρωτεύοντες  
0 ήταν δευτερεύοντες  
2 προήλθαν από λάθος  
του αντιπάλου

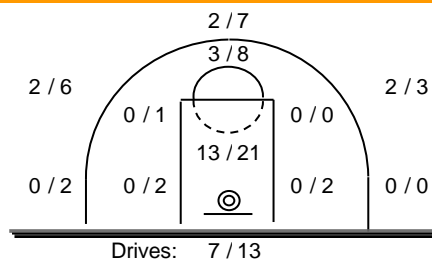
Πραγματοποιήθηκαν συνολικά 82 επιθέσεις, με απόδοση 0.65 έναντι 79 επιθέσεων των αντιπάλων.

## Defense Analysis

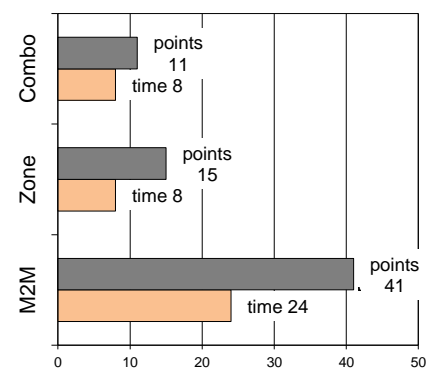
### Γλυφάδα ΕΣ

4 Τζοβάρης Θ.	0
5 Γιοβάς Ι.	0
6 Μαυροειδάκος Γ.	0
7 Λίππας Κ.	0
8 Μαραγκόπουλος Ευ.	11
9 Θεοχάρης Ν.	11
10 Γουλανδρής Αρ.	2
11 Χάλαρης Γ.	11
12 Κουτσολιάκος Σ.	4
13 Γκιουρτζίδης Σ.	18 -4
14 Γκιουρτζίδης Εμ.	3 -1
15 Λούγαρης Π.	7 -1

### Opponent's shot chart



### Defense Types Performance



## Graphic Stats

### Score Evolution

